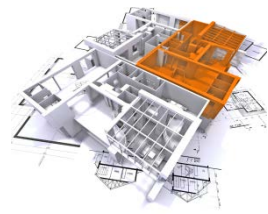




Présentation Label

ib IMMODIAG ib IMMODIAG ib IMMODIAG ib IMMODIAG

Tél. 02 35 70 41 95 - Fax 02 35 71 78 55
www.immodiag.biz - contact@immodiag.biz
3 rue Joseph Delattre - 76150 LA MAINE MAROMME



Situation actuelle

i ↪ Arrêté sur les labels non parus ce jour :

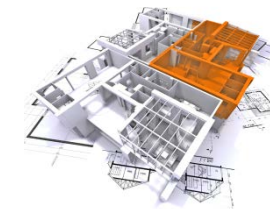
→ Situation bloquée pour le bonus de COS et les aides fiscales pour la construction neuve

i ↪ L'association EFFINERGIE à fait paraître 2 nouveaux labels :

→ EFFINERGIE + (équivalent au THPE RT 2005)

→ BEPOS EFFINERGIE (équivalent au BBC EFFINERGIE RT 2005)

i ↪ Ces labels ne permettent pas, à ce jour, d'obtenir d'aide à la construction.



LES SOTS

EFFINERGIE +

i ↪ **Besoin Bioclimatique $\leq 20\% B_{bio_{max}}$**
↪ **$Cep_{max} \leq 10 \text{ kWh EP/m}^2$ base RT 2012.**

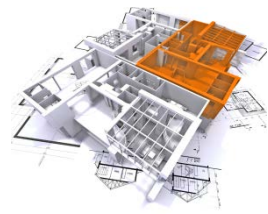
i ↪ **Étanchéité à l'air égale à 0,40 en maison individuelle**
→ **Test obligatoire sauf si chaque corps de métier réalisant la construction a suivi une formation certifié EFFINERGIE.**

↪ **Étanchéité à l'air égale à 0,80 en logement collectif**

↪ **Mesure d'étanchéité à l'air pour les tertiaires de moins de 3 000 m² obligatoire**

i ↪ **Réseau de ventilation en « classe A ». Mesure obligatoire en fin de chantier par un opérateur agréé.**

i ↪ **Évaluation de la consommation des appareils électroménager obligatoire. Aucune contrainte de consommation n'est exigé.**



LES SOTS

EFFINERGIE +

i

↳ **Obligation de mise à disposition d'un guide d'usage détaillant l'utilisation, l'entretien et la maintenance des équipements et du bâti permettant de préserver la pérennité énergétique**

i

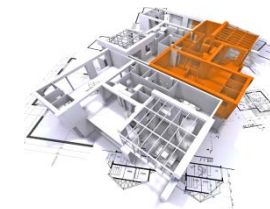
↳ **Le comité EFFINERGIE demande qu'une attention particulière doit être portée au confort visuel, au confort acoustique, au confort d'été et à la qualité de l'air.**

i

↳ **Le label EFFINERGIE ajoute deux recommandations, sans caractère obligatoire :**

→ **Evaluation des consommations d'énergie liées aux cycles de vie des matériaux de construction.**

→ **Evaluation des consommations d'énergie liées aux déplacements des utilisateurs du bâtiment.**



BEPOS EFFINERGIE

i ↪ Une contrainte principale :

$$\rightarrow \text{Bilan}_{epnr} < \text{Ecart}_{\text{autorisé}}$$

→ Le Bilan Epnr correspond à un bilan en énergie primaire non renouvelable calculé en 3 étapes :

- Collecte des consommations d'énergie finale entrantes et sortantes.
- Passage en énergie primaire non renouvelable.
- Bilan d'énergie primaire non renouvelable.

→ L'écart autorisé correspond au calcul EFFINERGIE + auquel on ajoute « Aue Ref » - « Prod Ref »

- Aue_{Ref} correspond aux usages non pris en compte par la RT
- Prod Ref est calculée par la formule indiquée en page suivante.

i ↪ Le bâtiment doit, en plus, respecter tous les critères du label EFFINERGIE +. Le calcul d'énergie grise et d'écomobilité est OBLIGATOIRE.

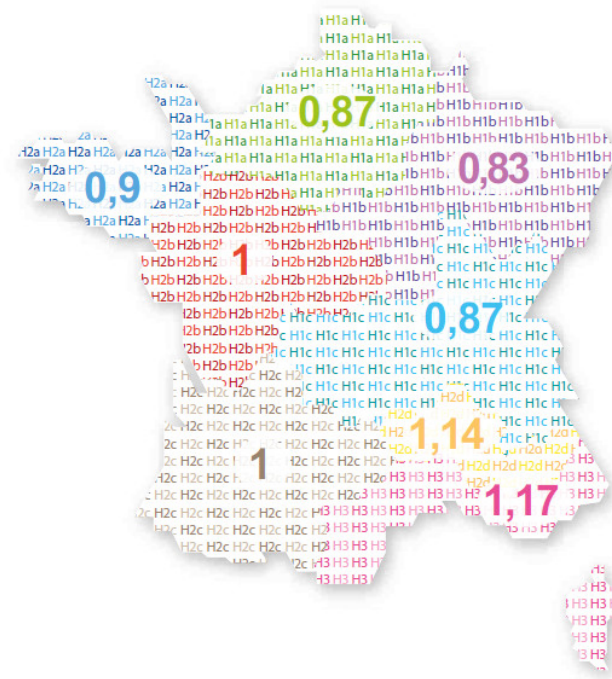
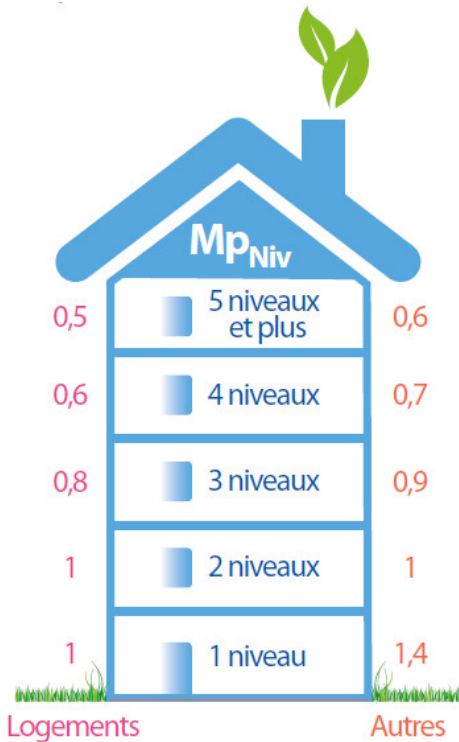


BEPOS EFFINERGIE

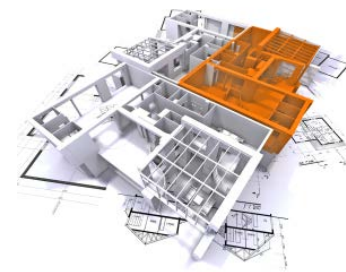


↳ Calcul $Prod_{Ref}$:

$$Prod_{ref} = 110 * Mp_{niv} * Mp_{géo}$$



↳ Mp_{géo}



10 années d'expérience à votre service pour optimiser vos projets résidentiels et tertiaires

Pour toutes questions appelez nos thermiciens au

0 235 704 195